



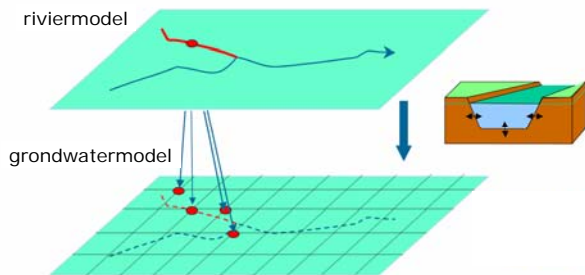
OpenMI helpt waterbeheerders in de toekomst bij integraal waterbeheer



Katrijn Holvoet, Hans Vereecken - Waterbouwkundig Laboratorium
Neel Devroede, Yves Ronse, Kris Cauwenberghs - Vlaamse Milieu Maatschappij
Johan Van Assel, Gunther Waterschoot - Aquafin NV

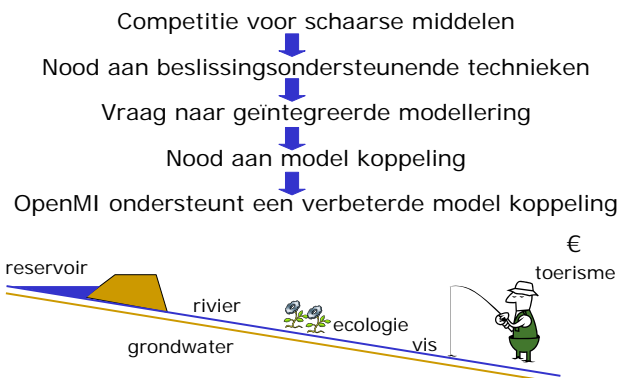
Wat is OpenMI

- OpenMI = Open Modelling Interface
- een standaard interface die:
 - toelaat om tussen bestaande of te ontwikkelen modellen, databases en tools (van om het even welke dimensie/domein) tijdstapsgewijs gegevens uit te wisselen via links die de modelleerder definieert
 - zodoende de mogelijkheid biedt om beter interacties uit de realiteit te simuleren

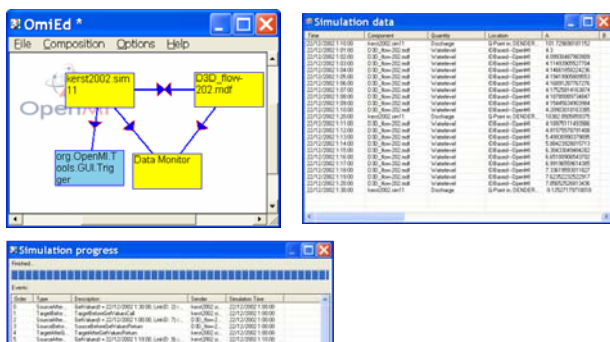


Figuur 1. Voorbeeld van tijdstapsgewijs linken van modellen met behulp van OpenMI.

Waarom OpenMI toepassen

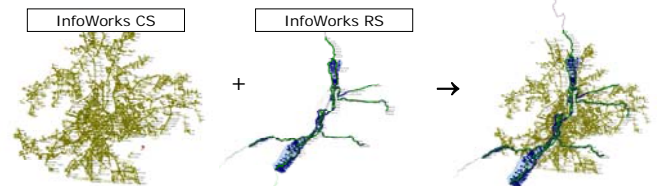


OpenMI: voorbeeld v/e koppeling



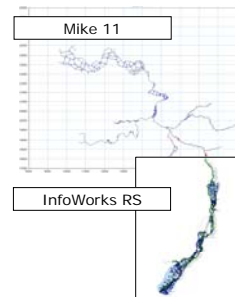
OpenMI-LIFE=demonstratie: de Schelde

- **Use case A:** koppeling rioolmodel + riviermodel



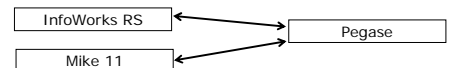
- doel: optimaliseren: investeringen + operationele strategieën voor waterbeheerders
- studiegebied: zuiveringsgebied Leuven en Dijle
- partners: Aquafin en VMM-AWA

- **Use case B:** koppeling getijdenmodel + riviermodel



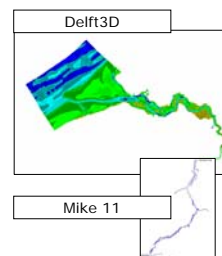
- doel: verbeterde overstromingskaarten
- voorspellingen
- studiegebied: Dijle + Schelde
- partners: WL en VMM-AWA

- **Use case C:** koppeling riviermodel + waterkwaliteitsmodel



- doel: verbeteren interactie waterkwantiteit vs waterkwaliteit
- studiegebied: Dijle + Demer
- partners: WL, VMM-AWA, VMM-AK, ULG-CEME

- **Use case D:** koppeling 1D-riviermodel + 2D-getijdenmodel



- doel: verbeterde overstromingskaarten
- info toegang Haven Antwerpen
- studiegebied: Schelde + Dender
- partners: WL, WL|Delft, RIKZ

Meer informatie

- over het LIFE-project: <http://www.openmi-life.org>
- over OpenMI: <http://www.openmi.org>
- Gregersen J.B., Gijsbers P.J.A., Westen S.J.P., 2007. OpenMI: Open modelling interface. *J. Hydroinf.*, 9 (3), 175-191.